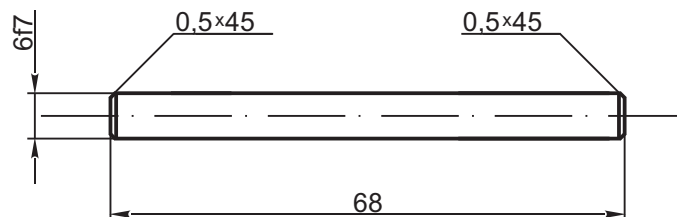


Wymiar	Pole. toler	Odchyłki
6	f7	-0,013 -0,028

1,25  
▽



Podziałka: <b>1:1</b>	Temat: <b>Sworzeń zatrzasku</b>	Masa [kg] 0,015	Materiał <b>St3</b>	Klasa <b>Va</b>
Zespół Szkół Mechanicznych w Zabrze	Rysował: Miroslaw Dyduch Leszek Białobrzewski	Data: 21.11.00	Nr. rys <b>1.14</b>	
	Sprawdził: Mgr inż. Marek Roszak			